

## RIFORMA TRIENNALE

In vigore per gli immatricolati dall'a.a. 2021/2022

### COSA PREVEDE IL PERCORSO DIDATTICO

- **quattro esami obbligatori** per le matricole erogati nel primo semestre del I anno
- esami a scelta tra nuove griglie dal secondo semestre del I anno

### COME CAMBIA IL PIANO DI STUDI

- per una modifica del Regolamento degli studenti di Unimi (art.16 comma 10) non si potranno più sostenere esami a scelta senza averli previamente inseriti nel piano di studi
- **cosa comporterà per noi?** l'obbligo di compilare un **piano di studi definitivo all'inizio del II anno**, senza la possibilità di scegliere progressivamente il proprio percorso, di semestre in semestre

### LA NOSTRA PROPOSTA

Vogliamo difendere il più possibile la libertà di scegliere i propri esami, e per questo proponiamo:

- 1) di anticipare la **pubblicazione dei programmi** di tutti i corsi – del I e del II semestre – al mese di settembre (lo studente deve avere a disposizione tutti gli strumenti al momento della scelta del piano di studi);
- 2) di garantire una possibilità di **modifica sostanziale del piano** all'inizio del III anno, una volta che lo studente avrà visionato i programmi erogati al III anno.

**Esami obbligatori:** tre al primo semestre del I anno, uno al secondo semestre.

## DIDATTICA

### SITUAZIONE SANITARIA

Lezioni online interamente in sincrono (non audio o videoregistrate). Caricare le registrazioni delle lezioni con puntualità e mantenerle per l'intero anno accademico.

### APPELLI

Comunicazione delle date a inizio semestre. Istituire delle commissioni-orario per calendarizzare razionalmente le date, diluendole su tutta la durata della sessione.

Meno sovraffollamento e più ordine: regolamentiamo il calendario delle interrogazioni.

### LABORATORI

**Iscrizione:** semplificare la procedura di preiscrizione. Più posti: raddoppiare il numero degli iscritti ad ogni laboratorio (circa 60), sfruttando la modalità telematica

**Alternative ai laboratori:** valorizzare maggiormente i tirocini nelle scuole; aumentare il numero dei seminari; inserire laboratori di lingua (tedesco, francese e spagnolo) per l'acquisizione di 3 CFU.

**Qualità del laboratorio:** specificare le modalità di svolgimento e valutazione del laboratorio fin dal momento della preiscrizione.

## ERASMUS E INTERNAZIONALIZZAZIONE

### Ampliare l'offerta

Erasmus: aumentare le università convenzionate e i posti disponibili, in particolare nel Regno Unito

Mete extraeuropee: più convenzioni per *overseas*, in particolare negli USA

Introdurre *double degree* conseguibili nel periodo all'estero

Tesi all'estero: semplificare la procedura di richiesta della tesi

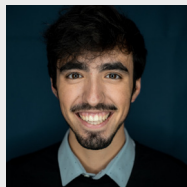
### Specificare l'offerta extraeuropea

Differenziare l'offerta interna a Studi umanistici, distinguendo le mete per ogni dipartimento

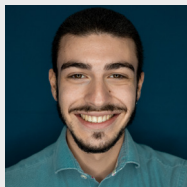
### Prima di partire

Potenziare i corsi intensivi di lingua; introdurre convenzioni gratuite con enti certificatori

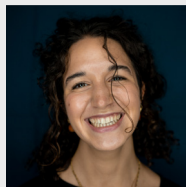
## DIPARTIMENTO DI FILOSOFIA "PIERO MARTINETTI"



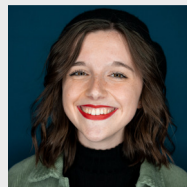
**GIOZZA**  
IV ANNO



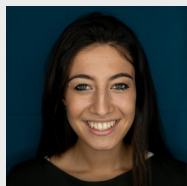
**BRIFA**  
III ANNO



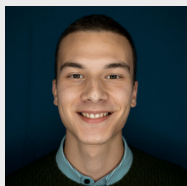
**BRAGA**  
III ANNO



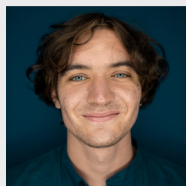
**MIR**  
II ANNO



**BINA**  
III ANNO



**ARRE'**  
II ANNO



**PIVA**  
II ANNO



**LONGARETTI**  
II ANNO

### chi siamo

Da studenti, ci spendiamo all'interno dell'**università** perchè desideriamo che sia uno spazio di incontro, di rapporti, di vita.

Vogliamo che lo **studio** e la **conoscenza** siano parte entusiasmante di questa vita.

Vogliamo continuare a **costruire** perchè ognuno abbia un posto in cui scoprire se stesso e il mondo.

Per tutto questo ci **mettiamo in gioco**.

E tu?



Obiettivo  
Studenti

## COMITATO DI DIREZIONE



**POLTRO**

FILOSOFIA - III ANNO



**MARTINOLI**

LETTERE - V ANNO



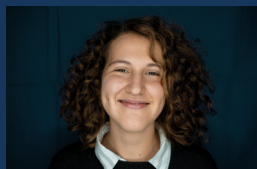
**PIRO**

STORIA - IV ANNO



**GRECO**

STORIA - III ANNO



**GIANNI**

LETTERE - III ANNO

# STUDI UMANISTICI

## DIDATTICA

**EMERGENZA COVID:** L'emergenza perdura: più didattica **sincrona**, regolamentazione degli **orari**, accessibilità prolungata delle **lezioni registrate**.  
**LAUREE:** Un appello di laurea magistrale in più a **ottobre**. Posticipare le date di **consegna tesi**, portandole a due settimane dalla discussione. Ripristinare la **discussione** per la laurea triennale. Laureati triennali di dicembre: velocizzare l'**immatricolazione** per non perdere la sessione invernale.

**RIFORMA DEL REGOLAMENTO DEGLI STUDENTI:** Il piano di studio sarà definitivo al secondo anno: preserviamo la libertà di scelta con pubblicazione programmi dei corsi a inizio anno e apertura di finestre per modificare il piano.  
**STUDENTI LAVORATORI:** Garantire continuità di accesso alla **didattica a distanza**, compresi i laboratori.

**LABORATORI:** **Ampliare** l'offerta, includendo anche i bandi studenteschi meritevoli. Riformare la procedura di **iscrizione**.

**APPELLI:** Istituire **commissioni-orario** per calendarizzare razionalmente le date, diluendole su tutta la durata della sessione. Pubblicare le **date** degli appelli a inizio semestre. Stabilire linee guida sui **calendari** delle interrogazioni per evitare disordini e lunghe attese.

**INSEGNAMENTO:** Una pagina dedicata all'insegnamento e agli esami abilitanti, con vademecum specifici per ogni corso di laurea.

## SITO E COMUNICAZIONI

Un'unica **app** per tutti i portali Unimi per mettere in evidenza gli avvisi importanti. Informastudenti: un **filtro priorit**à per termini di scadenza relativi a questioni urgenti

## SPAZI E BIBLIOTECHE

Estendere gli **orari** delle biblioteche. Aprire le **aule** per lo studio libero. Razionalizzazione degli spazi: più **prese** nelle aule e zone ristoro

## INTERNAZIONALIZZAZIONE

**Placement test:** incrementare gli appelli disponibili nell'arco del primo anno invece che del primo semestre. Proporre corsi di lingua interni e gratuiti e istituire **convenzioni** con enti certificatori esterni

**Erasmus:** aprire uno **sportello** di studenti esperti per migliorare l'orientamento di chi parte e accogliere chi arriva, ampliare l'**offerta** con mete più mirate, proporre **schede** dettagliate per ogni università ospitante.

## ORIENTAMENTO IN INGRESSO

Aprire le **lezioni** alle future matricole in alcune settimane dell'anno. Accoglienza matricole: **pubblicizzare** siti Ariel e altri strumenti utili, diffondendo capillarmente i vademecum dell'Ateneo e incrementando le lezioni introduttive.

## BACK AGAIN. IN THE GAME.

ELEZIONI UNIVERSITARIE | 25-27 NOVEMBRE 2020

VOTA OBIETTIVO STUDENTI